

PROJEKT BUDOWLANY, TOM II

X. INWENTARYZACJA ARCHITEKTONICZNA

NAZWA INWESTYCJI:	PRZEBUDOWA I ROZBUDOWA ISTNIEJĄCEGO BUDYNKU Z PRZEZNACZENIEM NA CELE BIUROWO-USŁUGOWE Z INSTALACJAMI WEWNĘTRZNYMI (ELEKTRYCZNA, TELETECHNICZNA, GAZOWA, C.O., WENTYLACJI MECHANICZNEJ, KLIMATYZACJI, WODNO-KANALIZACYJNĄ I DESZCZOWĄ), PRZEBUDOWĄ PRZYŁĄCZY (TELEKOMUNIKACYJNEGO, GAZOWEGO, WODOCIĄGOWEGO, KANALIZACJI DESZCZOWEJ), BUDOWĄ PRZYŁĄCZA KANALIZACJI SANITARNEJ, WRAZ Z PRZEBUDOWĄ ISTNIEJĄCEGO ZJAZDU, BUDOWĄ MIEJSC POSTOJOWYCH, WIATY GOSPODARCZEJ, PYLONU, OGRODZENIA, Z ZAGOSPODAROWANIEM TERENU		
ADRES INWESTYCJI:	Gliwice, ul. Rybnicka 29 Działki nr ewid.: 286, obr. Trynek, jedn. ewid. Gliwice (budynek, wiaty gospodarcza oraz zagospodarowanie terenu) 1183 obr. Sikornik i 286 obr. Trynek (przebudowa zjazdu oraz budowa i przebudowa przyłączy)		
INWESTOR:	Katowicka Specjalna Strefa Ekonomiczna S.A. ul. Wojewódzka 42 40-026 Katowice		
JEDNOSTKA PROJEKTOWANIA:	9780 Architekci Homiński Jezierski Sp. J. ul. Stańczyka 14/100 30-126 Kraków tel. 609-531-627, 508-078-237 biuro@9780.pl		
DATA OPRACOWANIA:	lipiec 2014 r.		
AUTORZY PROJEKTU:			
ARCHITEKTURA			
Projektant:	dr inż. arch. Bartłomiej Homiński	Specjalność: architektoniczna Numer uprawnień: MPOIA/098/2008	Podpis
	mgr inż. arch. Michał Jezierski	Specjalność: architektoniczna Numer uprawnień: SW-47/2008	Podpis
Sprawdzający:	mgr inż. arch. Małgorzata Niklińska-Nowicka	Specjalność: architektoniczna Numer uprawnień: MPOIA/005/2008	Podpis

OPIS DO INWENTARYZACJI ARCHITEKTONICZNO-BUDOWLANEJ

I.2. Zakres opracowania.....	2
I.3. Materiały i badania wykorzystane w opracowaniu.....	2
I.4. Lokalizacja.....	2
I.5. Istniejące zagospodarowanie działki.....	2
I.6. Wymiary, parametry.....	3
I.7. Przeznaczenie i program użytkowy.....	3
I.8. Forma architektoniczna.....	3
I.9. Konstrukcja.....	3
I.10. Stolarka.....	3
I.11. Wyposażenie instalacyjne.....	4
I.12. Zestawienie pomieszczeń.....	4
SPIS RYSUNKÓW DO INWENTARYZACJI ARCHITEKTONICZNO-BUDOWLANEJ	5

I.1. Podstawa opracowania

Podstawą opracowania jest umowa o wykonanie dokumentacji projektowej z dnia 28.02.2014 r. zawarta pomiędzy Katowicką Specjalną Strefą Ekonomiczną S.A. a firmą 9780 Architekci Homiński Jezierski Sp. J.

I.2. Zakres opracowania

Zakres opracowania obejmuje inwentaryzację architektoniczno-budowlaną budynku, na którą składa się część opisowa i graficzna.

I.3. Materiały i badania wykorzystane w opracowaniu

- pomiary budowlane przeprowadzone w styczniu 2014 r.
- oględziny zewnętrzne i wewnętrzne budynku
- dokumentacja fotograficzna
- analiza dostarczonej przez Zamawiającego dokumentacji fotograficznej oraz opracowań, tj. Oceny warunków gruntowo-wodnych, opracowanej przez mgr Kazimierza Kisiela w maju 2013 r., Opinii techniczno-ekonomicznej opracowanej przez mgr inż. Lecha Grabowskiego w marcu 2013 r. oraz Inwentaryzacji szaty roślinnej, opracowanej przez Stefana Kędzierskiego i Krzysztofa Wiśniewskiego, wykonanej w czerwcu 2013 r..

I.4. Lokalizacja

Budynek będący przedmiotem opracowania położony jest na działce nr 286, obr. Trynek, jedn. ewid. Gliwice w Gliwicach, przy ul. Rybnickiej 29.

I.5. Istniejące zagospodarowanie działki

Budynek położony jest w zachodniej części działki, w odległości ok. 10.5m od granicy z działką drogową, którą stanowi ul. Rybnicka, w odległości ok. 7 m od północnej i ok. 12.5 m od południowej granicy działki. Na działce nie znajdują się żadne inne budynki. Działka od strony północnej graniczy z rozległym terenem zabudowanym wolnostojącym budynkiem willowym, od strony południowej z terenem stacji paliw, od strony wschodniej z pasem terenu przewidzianym w miejscowym planie zagospodarowania przestrzennego pod budowę ulicy Nowo Rybnickiej, a od strony zachodniej z drogą publiczną – ulicą Rybnicką – z którą posiada połączenie poprzez istniejący zjazd, obsługujący tylko relacje prawoskrętne. Poziom terenu na działce w części zachodniej jest nieznacznie niższy niż przyległego terenu stacji paliw i drogi publicznej. Część działki przylegająca do budynku po stronie północnej i wschodniej jest utwardzona i pełni funkcję dojścia, dojazdu i parkingu. Pozostała część działki zajęta jest przez zaniedbany ogród z dużą ilością drzew i krzewów. Teren działki jest ogrodzony. Na terenie działki występują podziemne i nadziemne elementy uzbrojenia: przyłącza wodne, energetyczne, telekomunikacyjne, gazowe i kanalizacyjne. Teren nieruchomości położony jest na rzędnych ok. 228,3-231,5 m n.p.m. Poziom terenu przed głównym wejściem do budynku wynosi 228,5 m n.p.m.

I.6. Wymiary, parametry

Szerokość budynku:	20,30m
Długość budynku:	19,27m
Wysokość:	14,15m
Powierzchnia zabudowy:	310,28m ²
Powierzchnia użytkowa:	651,63m ²
Ilość kondygnacji nadziemnych:	2

I.7. Przeznaczenie i program użytkowy

Budynek nie jest obecnie użytkowany. Poprzednio budynek pełnił funkcję młodzieżowego domu kultury.

I.8. Forma architektoniczna

Przedmiotowy obiekt jest budynkiem dwukondygnacyjnym, wolnostojącym, o charakterze willowym, przekrytym dachem wielospadowym. Frontowa fasada ma symetryczną kompozycję, z centralnie umieszczonym ryzalitem z oranżerią w poziomie parteru i tarasem w poziomie I piętra. Wejście znajduje się w elewacji północnej. Na elewacjach północnej, zachodniej i południowej znajdują się wykształcone w tynku elementy dekoracyjne: pilastry z kanelowaniem, płyciny, opaski wokół okien, gzymsy itd. W elewacji wschodniej (ogrodowej) pilastry są bez kanelowania, opaski i płyciny nie występują. Na podstawie ustaleń miejscowego planu zagospodarowania przestrzennego budynek jest objęty ochroną jako zabytek.

I.9. Konstrukcja

Fundamenty – ceglane na zaprawie cementowej, bezpośrednio na gruncie rodzimym, tj. na glinie piaszczystej

Ściany – zewnętrzne murowane z cegły pełnej, o grubościach ok. 42 i 58 cm (po otynkowaniu), ściany wewnętrzne murowane z cegły pełnej o grubościach ok. 8, 15, 28 i 42 cm

Kominy – murowane z cegły pełnej, tynkowane

Stropy – nad piwnicą strop żelbetowy monolityczny, nad pozostałymi kondygnacjami stropy drewniane

Posadzki – parkiet, linoleum, terakota, wykładzina dywanowa, panele podłogowe, płytki gres, zgodnie z oznaczeniami na rzutach

Schody zewnętrzne żelbetowe płytowe, wykończone płytami granitowymi, schody wewnętrzne do kondygnacji podziemnej żelbetowe, na I piętro drewniane policzkowe, na poddasze stalowe policzkowe

Dach – o konstrukcji drewnianej, płatwiowo-kleszczowej, kryty dachówką karpiówką układaną podwójnie, o spadku 36 stopni

I.10. Stolarka

Stolarka okienna PCV w kolorze białym, szklenie podwójne zespolone. W trzech oknach w pomieszczeniu 06 na parterze zachowała się oryginalna stolarka drewniana skrzynkowa, ze skrzydłami zewnętrznym i wewnętrznym, szklonymi szybami pojedynczymi.

I.11. Wyposażenie instalacyjne

Budynek wyposażony jest w instalację wodną, kanalizacyjną, c.o. zasilaną z kotła na paliwo stałe, gazową, elektryczną, telekomunikacyjną i kanalizacji deszczowej.

I.12. Zestawienie pomieszczeń

	PIWNICA	204,63
01	KORYTARZ	14,76
02	KL. SCHODOWA	5,8
03	PIWNICA	20,29
04	PIWNICA	25,76
05	PIWNICA	19,24
06	PIWNICA	19,24
07	PIWNICA	23,71
08	KOTŁOWNIA	23,28
09	PIWNICA	8,98
10	POKÓJ	9,97
11	KORYTARZ	3,16
12	POKÓJ	19,81
13	KORYTARZ	7,09
14	PIWNICA	0,84
15	WC	2,7

	PARTER	229,52
01	WIATROŁAP	5,76
02	KORYTARZ	10,31
03	HOL	12,23
04	HOL	28,27
05	POKÓJ	27,08
06	POKÓJ	41,82
07	ORANŻERIA	20,18
08	POKÓJ	25,03
09	PORTIERNIA	3,6
10	WC	1,82
11	UMYWALNIA	1,65
12	POKÓJ	13,08
13	KORYTARZ	2,92
14	KORYTARZ	2,82
15	MAGAZYN	6,23
16	POKÓJ	13,12
17	POKÓJ	7,51
18	MAGAZYN	4,66
19	KL. SCHODOWA	1,43

	I PIĘTRO	217,48
01	KOMUNIKACJA	33,8


02	POKÓJ	34,45
03	POKÓJ	35,29
04	POKÓJ	41,31
05	POKÓJ	19,35
06	POKÓJ	15,09
07	POKÓJ	21,66
08	KL. SCHODOWA	7,53
09	WC	2,74
10	KL. SCHODOWA	6,26

POW. UŻYTKOWA 651,63

SPIS RYSUNKÓW DO INWENTARYZACJI ARCHITEKTONICZNO-BUDOWLANEJ

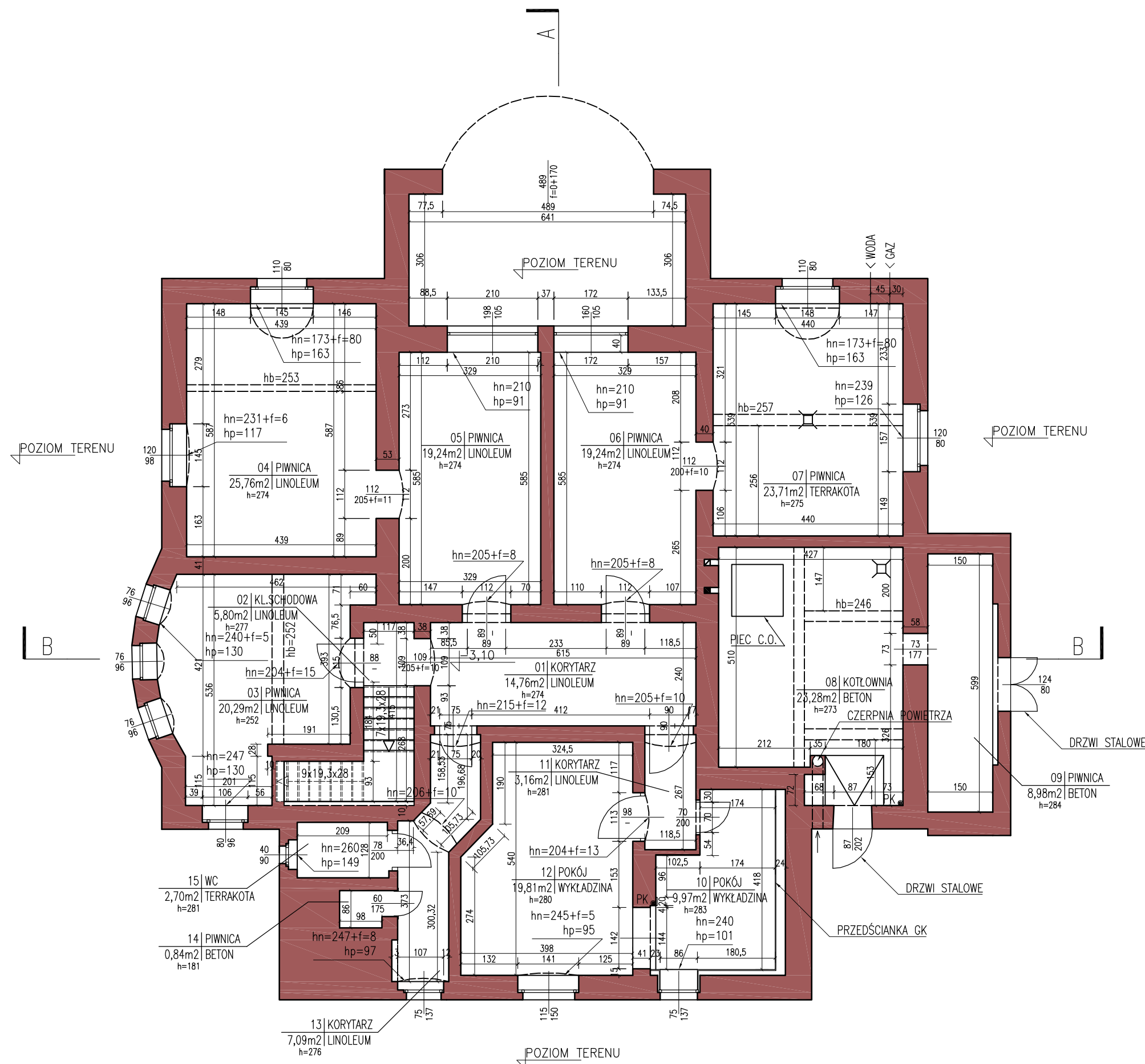
Nr Rysunku	Temat	Skala
INW/A/01	Rzut piwnic	skala 1:100
INW/A/02	Rzut parteru	skala 1:100
INW/A/03	Rzut I piętra	skala 1:100
INW/A/04	Rzut nieużytkowego poddasza	skala 1:100
INW/A/05	Przekrój A-A	skala 1:100
INW/A/06	Przekrój B-B	skala 1:100
INW/A/07	Elewacja zachodnia	skala 1:100
INW/A/08	Elewacja północna	skala 1:100
INW/A/09	Elewacja wschodnia	skala 1:100
INW/A/10	Elewacja południowa	skala 1:100
INW/A/11	Detal 01 – płycina pasa międzyokiennego	skala 1:10
INW/A/12	Detal 02 – pilaster widok	skala 1:10
INW/A/13	Detal 03 – pilaster przekrój	skala 1:10
INW/A/14	Detal 04 – balustrada, gzyms balkonu, pilaster mały	skala 1:10
INW/A/15	Detal 05 – glify drzwi wyjścia na taras	skala 1:10
INW/A/16	Detal 06 – płaskorzeźba elewacji frontowej	skala 1:5

Opracował: dr inż. arch. Bartłomiej Homiński
mgr inż. arch. Michał Jeziński
marzec 2014 r.

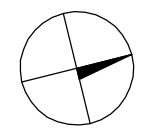

DR ARCH. BARTŁOMIEJ HOMIŃSKI
UPRAWNIENIA BUDOWLANE
W SPECJALNOŚCI ARCHITEKTONICZNEJ
DO PROJEKTOWANIA BEZ OGRANICZEŃ
SW-47/2008
MP-1732


MGR INŻ. ARCH. MICHAŁ JEZIEŃSKI
UPRAWNIENIA BUDOWLANE
DO PROJEKTOWANIA BEZ OGRANICZEŃ
W SPECJALNOŚCI ARCHITEKTONICZNEJ
SW-47/2008

- h – wysokość pomieszczenia
- hp – wysokość parapetu okna
- hb – wysokość do spodu belki
- hn – wysokość do spodu nadproża
- f – strzałka łuku liczona od hn
- PK – pion kanalizacyjny



POWIERZCHNIA UŻYTKOWA NETTO – 204,63 m²
 POWIERZCHNIE WG NORMY PN-ISO-9836



9780 ARCHITEKCI HOMIŃSKI JEZERSKI SP.J.
 UL. POMORSKA 8/2, 30-039 KRAKÓW
 TEL. 508-07-82-37, 609-53-16-27

9780
 ARCHITEKCI

PROJEKT: INWENTARYZACJA ARCHITEKTONICZNA BUDYNKU
ADRES: UL. RYBNICKA 29, GLIWICE

INWESTOR: KATOWICKA SPECJALNA STREFA EKONOMICZNA S.A.
UL. WOJEWÓDZKA 42, 40-026 KATOWICE

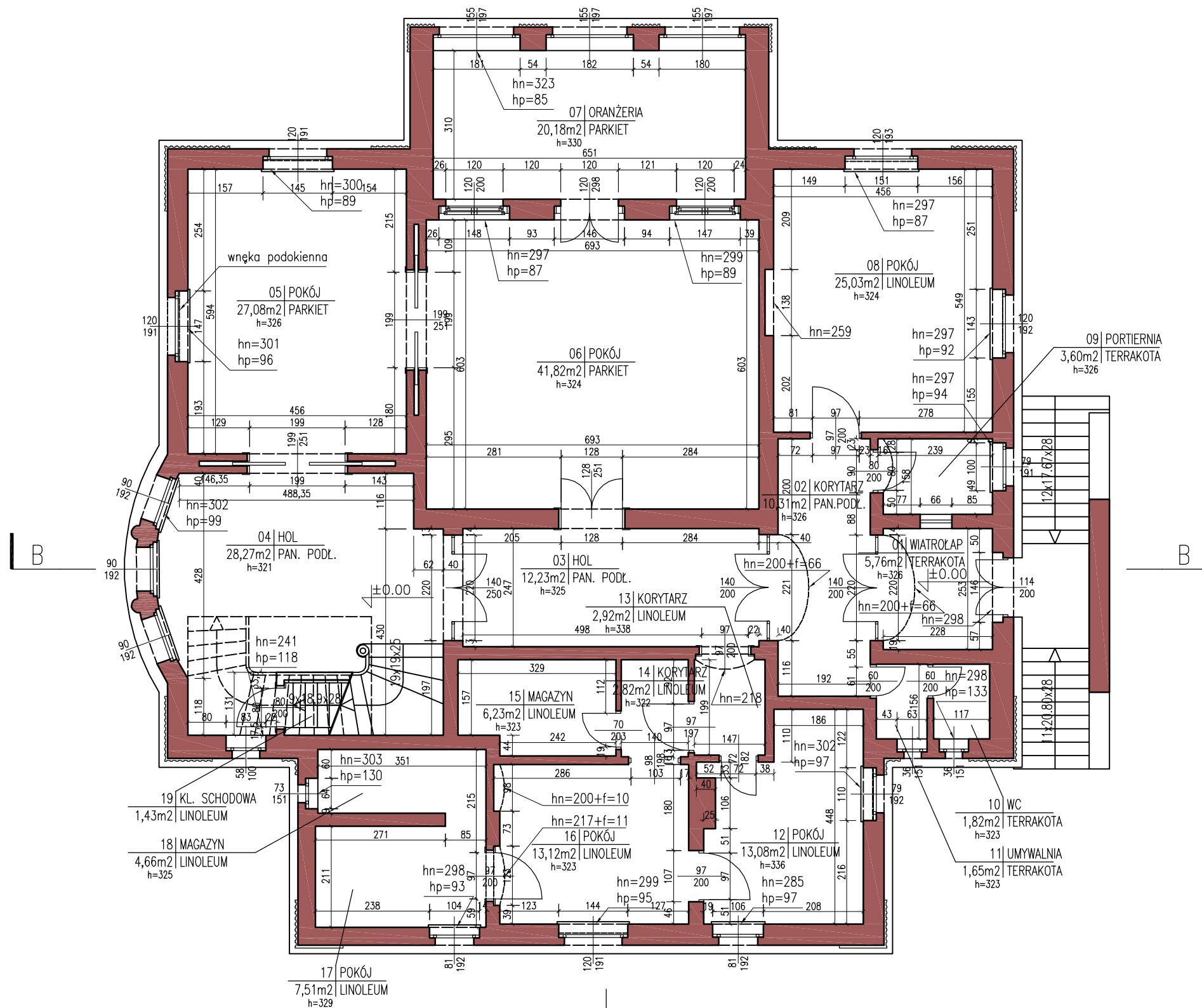
OPRACOWAŁ:
 arch. MICHAŁ JEZERSKI
 upr. SW-47/2008

dr arch. BARTŁOMIEJ HOMIŃSKI
 upr. MPOIA/098/2008

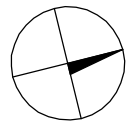
SCHEMAT:	FAZA:	INWENTARYZACJA
	BRANŻA:	ARCHITEKTURA
	DATA:	02.2014
	SKALA:	1:100

TEMAT RYS. RZUT PIWNIC
 NR RYS. INW/A/01

- h – wysokość pomieszczenia
- hp – wysokość parapetu okna
- hb – wysokość do spodu belki
- hn – wysokość do spodu nadproża
- f – strzałka łuku liczona od hn



POWIERZCHNIA UŻYTKOWA NETTO – 229,52 m²
 POWIERZCHNIE WG NORMY PN-ISO-9836



9780 ARCHITEKCI HOMIŃSKI JEZERSKI SP.J.
 UL. POMORSKA 8/2, 30-039 KRAKÓW
 TEL. 508-07-82-37, 609-53-16-27

9780
 ARCHITEKCI

PROJEKT: INWENTARYZACJA ARCHITEKTONICZNA BUDYNKU
ADRES: UL. RYBNICKA 29, GLIWICE

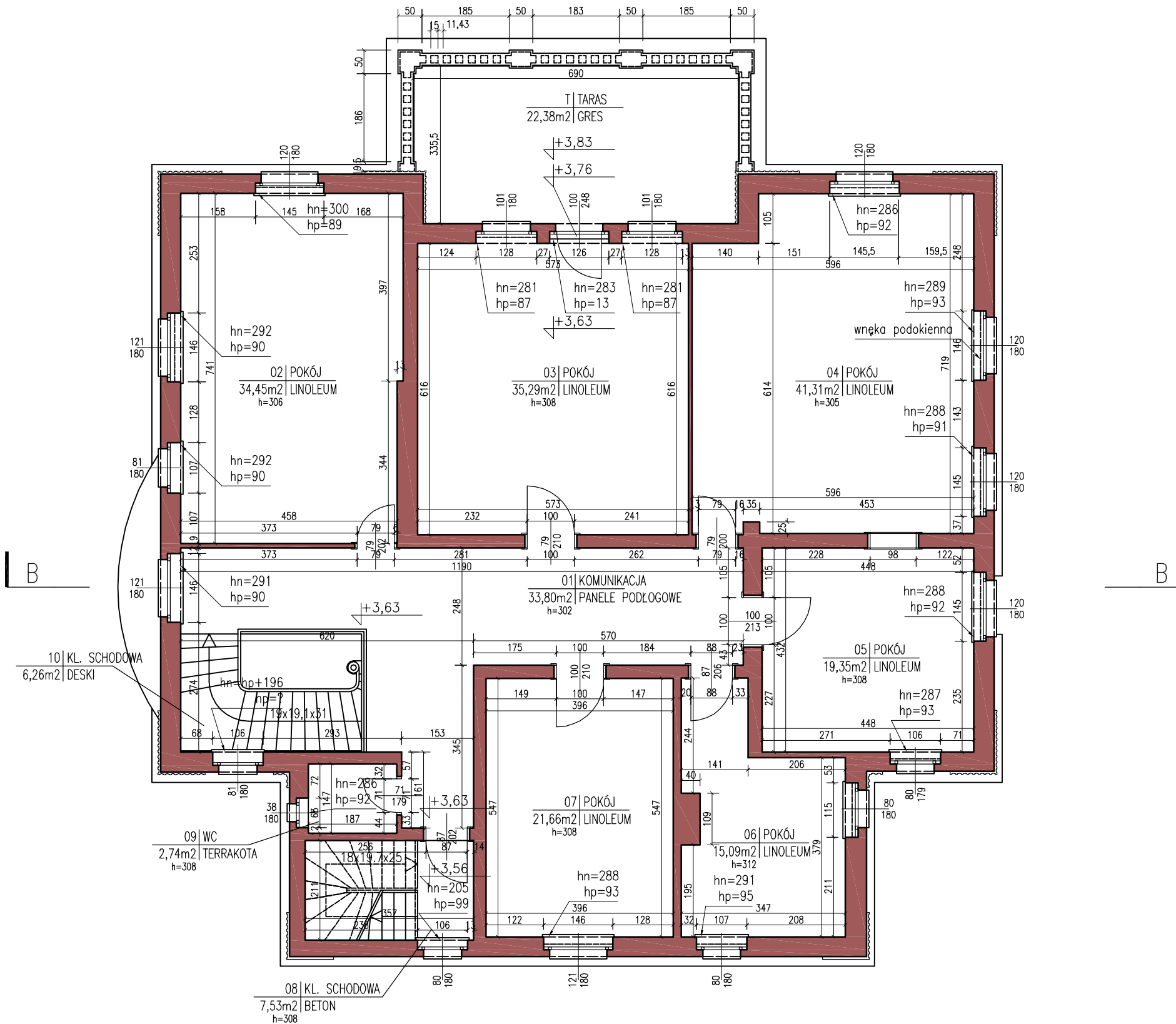
INWESTOR: KATOWICKA SPECJALNA STREFA EKONOMICZNA S.A.
UL. WOJEWÓDZKA 42, 40-026 KATOWICE

OPRACOWAŁ:
 arch. MICHAŁ JEZERSKI
 upr. SW-47/2008

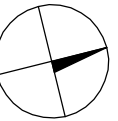
dr arch. BARTŁOMIEJ HOMIŃSKI
 upr. MPOIA/098/2008

SCHEMAT:	FAZA:	INWENTARYZACJA
	BRANŻA:	ARCHITEKTURA
	DATA:	02.2014
	SKALA:	1:100
TEMAT RYS.	RZUT PARTERU	
NR RYS.	INW/A/02	

h – wysokość pomieszczenia
 hp – wysokość parapetu okna
 hb – wysokość do spodu belki
 hn – wysokość do spodu nadproża
 f – strzałka tuku liczona od hn



POWIERZCHNIA UŻYTKOWA NETTO – 217,48 m²
 TARAS – 22,38 m²
 POWIERZCHNIE WG NORMY PN-ISO-9836



9780 ARCHITEKCI HOMIŃSKI JEZERSKI SP.J.
 UL. POMORSKA 8/2, 30-039 KRAKÓW
 TEL. 508-07-82-37, 609-53-16-27

9780
 ARCHITEKCI

PROJEKT: INWENTARYZACJA ARCHITEKTONICZNA BUDYNKU
ADRES: UL. RYBNICKA 29, GLIWICE

INWESTOR: KATOWICKA SPECJALNA STREFA EKONOMICZNA S.A.
UL. WOJEWÓDZKA 42, 40-026 KATOWICE

OPRACOWAŁ:
 arch. MICHAŁ JEZERSKI
 upr. SW-47/2008

PIECZĄTKA / PODPIS

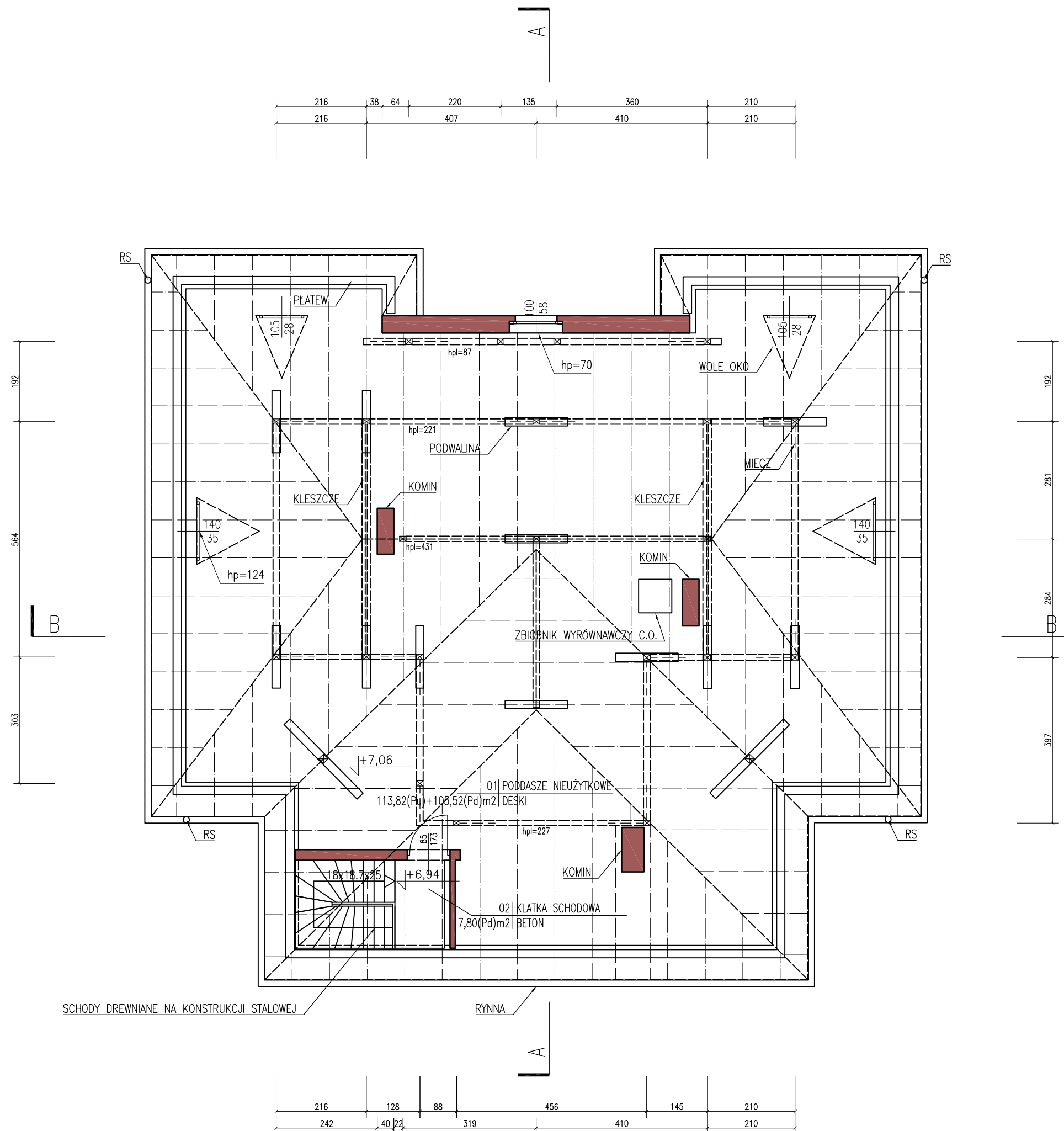
dr arch. BARTŁOMIEJ HOMIŃSKI
 upr. MPOIA/098/2008

SCHEMAT:	FAZA:	INWENTARYZACJA
	BRANŻA:	ARCHITEKTURA
	DATA:	02.2014
	SKALA:	1:100

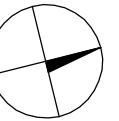
TEMAT RYS. RZUT I PIĘTRA
 NR RYS. INW/A/03

1. ŚLUPY 13x16
2. PŁATWIE 13x16
3. KROKIEWIE 12x14
4. MIECZE 12x14
5. KLESZCZE 8x16
6. PODWALINA 20x20

Pu – powierzchnia użytkowa
Pd – powierzchnia pomocnicza
RS – rura spustowa
hpl – wysokość do spodu płatwi



POWIERZCHNIA UŻYTKOWA NETTO – 121,62 m²
POWIERZCHNIA POMOCNICZA Pd – 105,52 m²
POWIERZCHNIE WG NORMY PN-ISO-9836



9780 ARCHITEKCI HOMIŃSKI JEZERSKI SP.J.
UL. POMORSKA 8/2, 30-039 KRAKÓW
TEL. 508-07-82-37, 609-53-16-27

9780
ARCHITEKCI

PROJEKT: INWENTARYZACJA ARCHITEKTONICZNA BUDYNKU
ADRES: UL. RYBNICKA 29, GLIWICE

INWESTOR: KATOWICKA SPECJALNA STREFA EKONOMICZNA S.A.
UL. WOJEWÓDZKA 42, 40-026 KATOWICE

OPRACOWAŁ:
arch. MICHAŁ JEZERSKI
upr. SW-47/2008

PIECZĄTKA / PODPIS

dr arch. BARTŁOMIEJ HOMIŃSKI
upr. MPOIA/098/2008

SCHEMAT:	FAZA:	INWENTARYZACJA
	BRANŻA:	ARCHITEKTURA
	DATA:	02.2014
	SKALA:	1:100

TEMAT RYS. RZUT NIEUŻYTKOWEGO PODDASZA
NR RYS. INWIA/04



POZIOMY KONDYGNACJI Z POMIARU GEODEZYJNEGO

9780 ARCHITEKCI HOMIŃSKI JEZERSKI SP.J.
 UL. POMORSKA 8/2, 30-039 KRAKÓW
 TEL. 508-07-82-37, 609-53-16-27

9780
 ARCHITEKCI

PROJEKT: INWENTARYZACJA ARCHITEKTONICZNA BUDYNKU
ADRES: UL. RYBNICKA 29, GLIWICE

INWESTOR: KATOWICKA SPECJALNA STREFA EKONOMICZNA S.A.
UL. WOJEWÓDZKA 42, 40-026 KATOWICE

OPRACOWAŁ: arch. MICHAŁ JEZERSKI
 upr. SW-47/2008

PIECZĄTKA / PODPIS

dr arch. BARTŁOMIEJ HOMIŃSKI
 upr. MPOIA/098/2008

SCHEMAT:	FAZA:	INWENTARYZACJA
	BRANŻA:	ARCHITEKTURA
	DATA:	02.2014
	SKALA:	1:100

TEMAT RYS. PRZEKRÓJ A-A
 NR RYS. INW/A/05



POZIOMY KONDYGNACJI Z POMIARU GEODEZYJNEGO

9780 ARCHITEKCI HOMIŃSKI JEZERSKI SP.J.
 UL. POMORSKA 8/2, 30-039 KRAKÓW
 TEL. 508-07-82-37, 609-53-16-27

9780
 ARCHITEKCI

PROJEKT: INWENTARYZACJA ARCHITEKTONICZNA BUDYNKU
ADRES: UL. RYBNICKA 29, GLIWICE

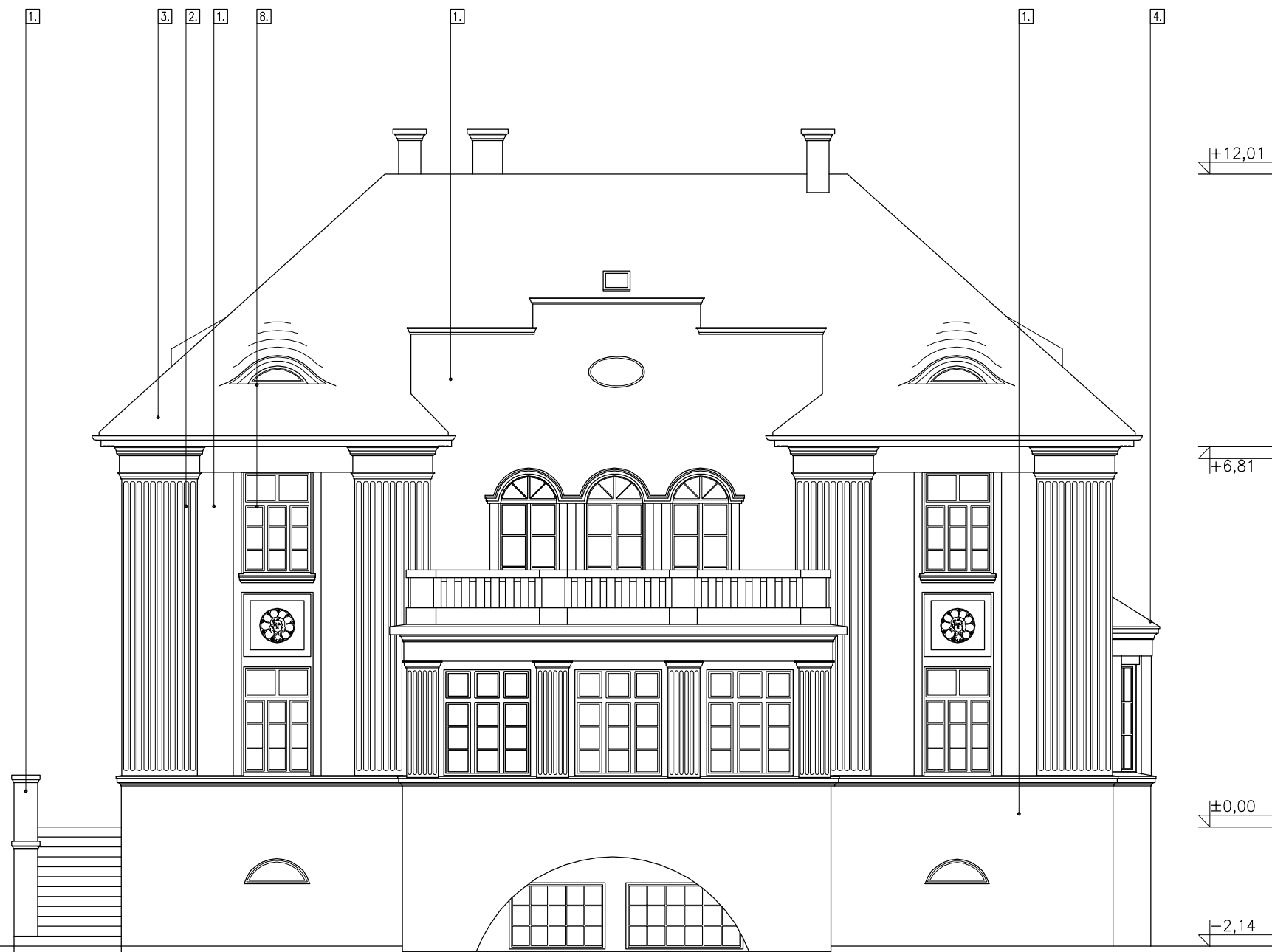
INWESTOR: KATOWICKA SPECJALNA STREFA EKONOMICZNA S.A.
UL. WOJEWÓDZKA 42, 40-026 KATOWICE

OPRACOWAŁ: arch. MICHAŁ JEZERSKI
 upr. SW-47/2008 PIECZĄTKA / PODPIS

dr arch. BARTŁOMIEJ HOMIŃSKI
 upr. MPOIA/098/2008

SCHEMAT:	FAZA:	INWENTARYZACJA
	BRANŻA:	ARCHITEKTURA
	DATA:	02.2014
	SKALA:	1:100

TEMAT RYS. PRZEKRÓJ B-B
 NR RYS. INW/A/06



- OZNACZENIA MATERIAŁÓW:
1. TYNK MINERALNY, KOLOR SZARY
 2. TYNK MINERALNY, KOLOR BIAŁY
 3. DACHÓWKA CERAMICZNA KARPIÓWKA, KOLOR POMARAŃCZOWY
 4. BLACHA OCYNKOWANA, KOLOR NATURALNY
 5. STAL, KOLOR SZARY
 6. OKŁADZINA KAMIENNA GRANITOWA-STRZEGOM, KOLOR SZARY
 7. STOLARKA DREWNIANA, KOLOR SZARY
 8. STOLARKA PCV, KOLOR BIAŁY

9780 ARCHITEKCI HOMIŃSKI JEZERSKI SP.J.
 UL. POMORSKA 8/2, 30-039 KRAKÓW
 TEL. 508-07-82-37, 609-53-16-27

9780
 ARCHITEKCI

PROJEKT: INWENTARYZACJA ARCHITEKTONICZNA BUDYNKU
 ADRES: UL. RYBNICKA 29, GLIWICE

INWESTOR: KATOWICKA SPECJALNA STREFA EKONOMICZNA S.A.
 UL. WOJEWÓDZKA 42, 40-026 KATOWICE

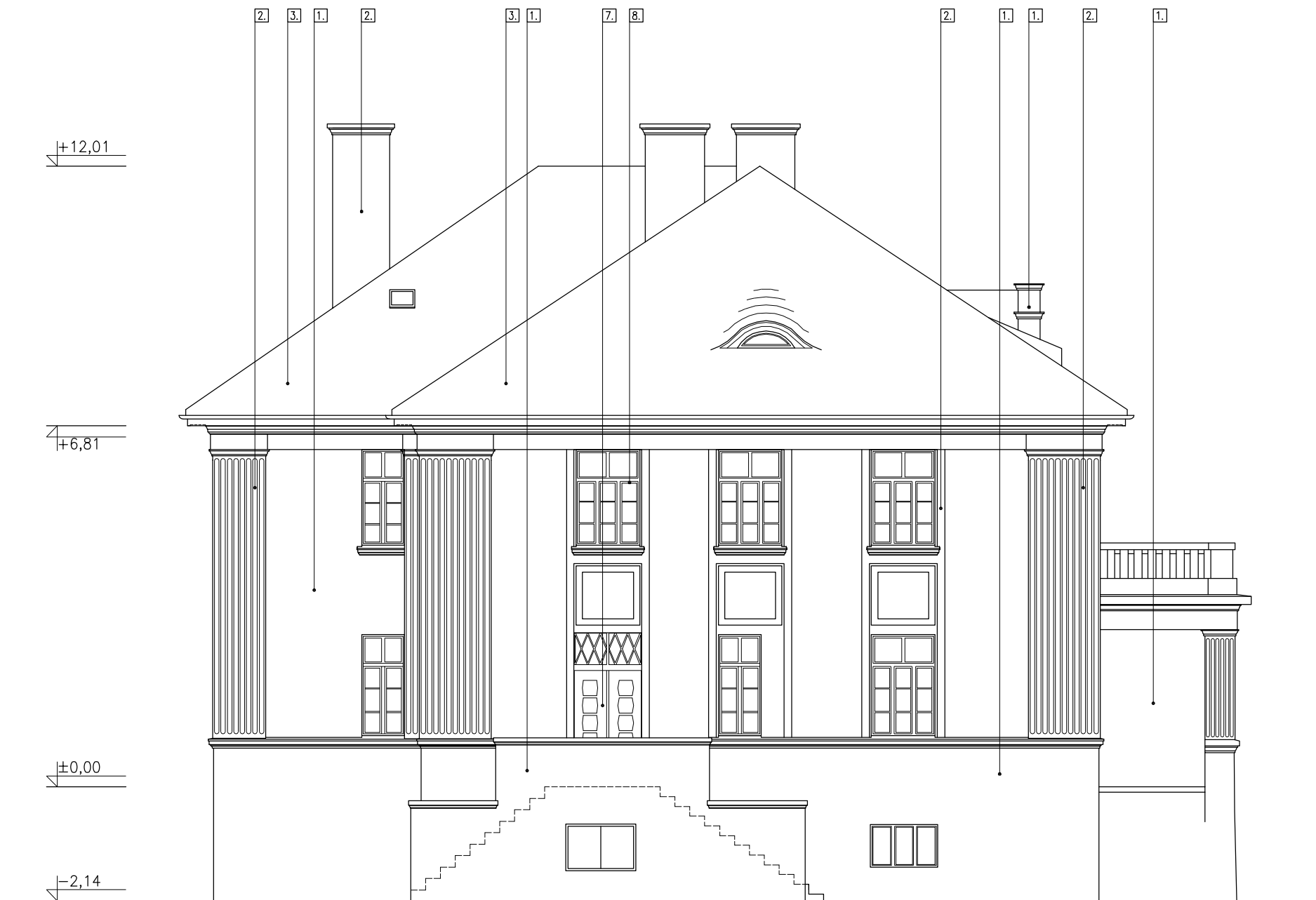
OPRACOWAŁ:
 arch. MICHAŁ JEZERSKI
 upr. SW-47/2008

dr arch. BARTŁOMIEJ HOMIŃSKI
 upr. MPOIA/098/2008

SCHEMAT:	FAZA:	INWENTARYZACJA
	BRANŻA:	ARCHITEKTURA
	DATA:	02.2014
	SKALA:	1:100

TEMAT RYS. ELEWACJA ZACHODNIA
 NR RYS. INW/A/07

- OZNACZENIA MATERIAŁÓW:
1. TYNK MINERALNY, KOLOR SZARY
 2. TYNK MINERALNY, KOLOR BIAŁY
 3. DACHÓWKA CERAMICZNA KARPIÓWKA, KOLOR POMARAŃCZOWY
 4. BLACHA OCYNKOWANA, KOLOR NATURALNY
 5. STAL, KOLOR SZARY
 6. OKŁADZINA KAMIENNA GRANITOWA-STRZEGOM, KOLOR SZARY
 7. STOLARKA DREWNIANA, KOLOR SZARY
 8. STOLARKA PCV, KOLOR BIAŁY



9780 ARCHITEKCI HOMIŃSKI JEZERSKI SP.J.
 UL. POMORSKA 8/2, 30-039 KRAKÓW
 TEL. 508-07-82-37, 609-53-16-27

9780
 ARCHITEKCI

PROJEKT: INWENTARYZACJA ARCHITEKTONICZNA BUDYNKU
 ADRES: UL. RYBNICKA 29, GLIWICE

INWESTOR: KATOWICKA SPECJALNA STREFA EKONOMICZNA S.A.
 UL. WOJEWÓDZKA 42, 40-026 KATOWICE

OPRACOWAŁ:
 arch. MICHAŁ JEZERSKI
 upr. SW-47/2008

PIECZĄTKA / PODPIS

dr arch. BARTŁOMIEJ HOMIŃSKI
 upr. MPOIA/098/2008

SCHEMAT:	FAZA:	INWENTARYZACJA
	BRANŻA:	ARCHITEKTURA
	DATA:	02.2014
	SKALA:	1:100

TEMAT RYS. ELEWACJA PÓŁNOCNA
 NR RYS. INW/A/08



- OZNACZENIA MATERIAŁÓW:
1. TYNK MINERALNY, KOLOR SZARY
 2. TYNK MINERALNY, KOLOR BIAŁY
 3. DACHÓWKA CERAMICZNA KARPIÓWKA, KOLOR POMARAŃCZOWY
 4. BLACHA OCYNKOWANA, KOLOR NATURALNY
 5. STAL, KOLOR SZARY
 6. OKŁADZINA KAMIENNA GRANITOWA-STRZEGOM, KOLOR SZARY
 7. STOLARKA DREWNIANA, KOLOR SZARY
 8. STOLARKA PCV, KOLOR BIAŁY

9780 ARCHITEKCI HOMIŃSKI JEZERSKI SP.J.
 UL. POMORSKA 8/2, 30-039 KRAKÓW
 TEL. 508-07-82-37, 609-53-16-27



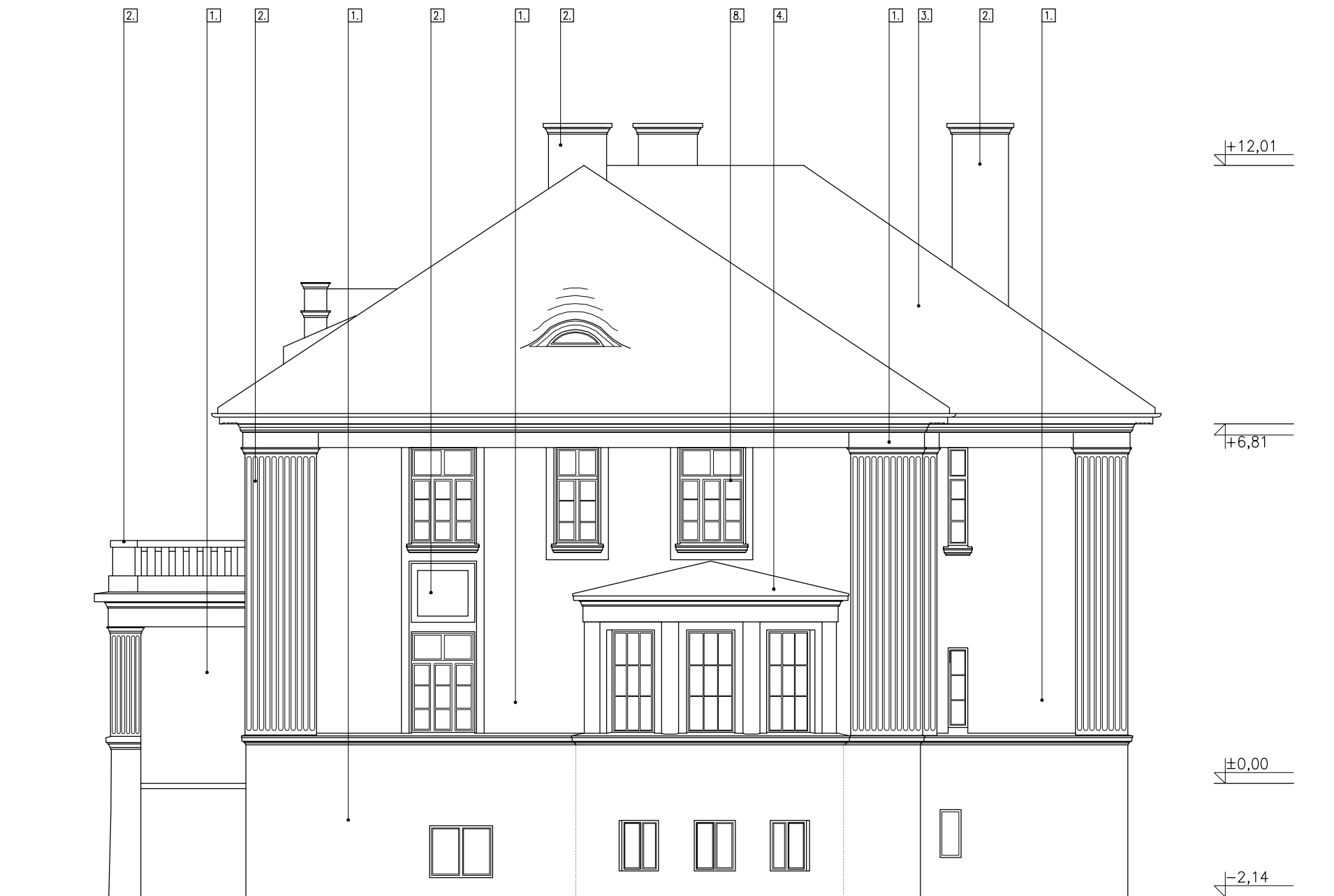
PROJEKT: INWENTARYZACJA ARCHITEKTONICZNA BUDYNKU
 ADRES: UL. RYBNICKA 29, GLIWICE

INWESTOR: KATOWICKA SPECJALNA STREFA EKONOMICZNA S.A.
 UL. WOJEWÓDZKA 42, 40-026 KATOWICE

OPRACOWAŁ:
 arch. MICHAŁ JEZERSKI
 upr. SW-47/2008
 dr arch. BARTŁOMIEJ HOMIŃSKI
 upr. MPOIA/098/2008

SCHEMAT:	FAZA:	INWENTARYZACJA
	BRANŻA:	ARCHITEKTURA
	DATA:	02.2014
	SKALA:	1:100

TEMAT RYS. ELEWACJA WSCHODNIA
 NR RYS. INW/A/09



- OZNACZENIA MATERIAŁÓW:
1. TYNK MINERALNY, KOLOR SZARY
 2. TYNK MINERALNY, KOLOR BIAŁY
 3. DACHÓWKA CERAMICZNA KARPIÓWKA, KOLOR POMARAŃCZOWY
 4. BLACHA OCYNKOWANA, KOLOR NATURALNY
 5. STAL, KOLOR SZARY
 6. OKŁADZINA KAMIENNA GRANITOWA-STRZEGOM, KOLOR SZARY
 7. STOLARKA DREWNIANA, KOLOR SZARY
 8. STOLARKA PCV, KOLOR BIAŁY

9780 ARCHITEKCI HOMIŃSKI JEZERSKI SP.J.
 UL. POMORSKA 8/2, 30-039 KRAKÓW
 TEL. 508-07-82-37, 609-53-16-27

9780
 ARCHITEKCI

PROJEKT: INWENTARYZACJA ARCHITEKTONICZNA BUDYNKU
 ADRES: UL. RYBNICKA 29, GLIWICE

INWESTOR: KATOWICKA SPECJALNA STREFA EKONOMICZNA S.A.
 UL. WOJEWÓDZKA 42, 40-026 KATOWICE

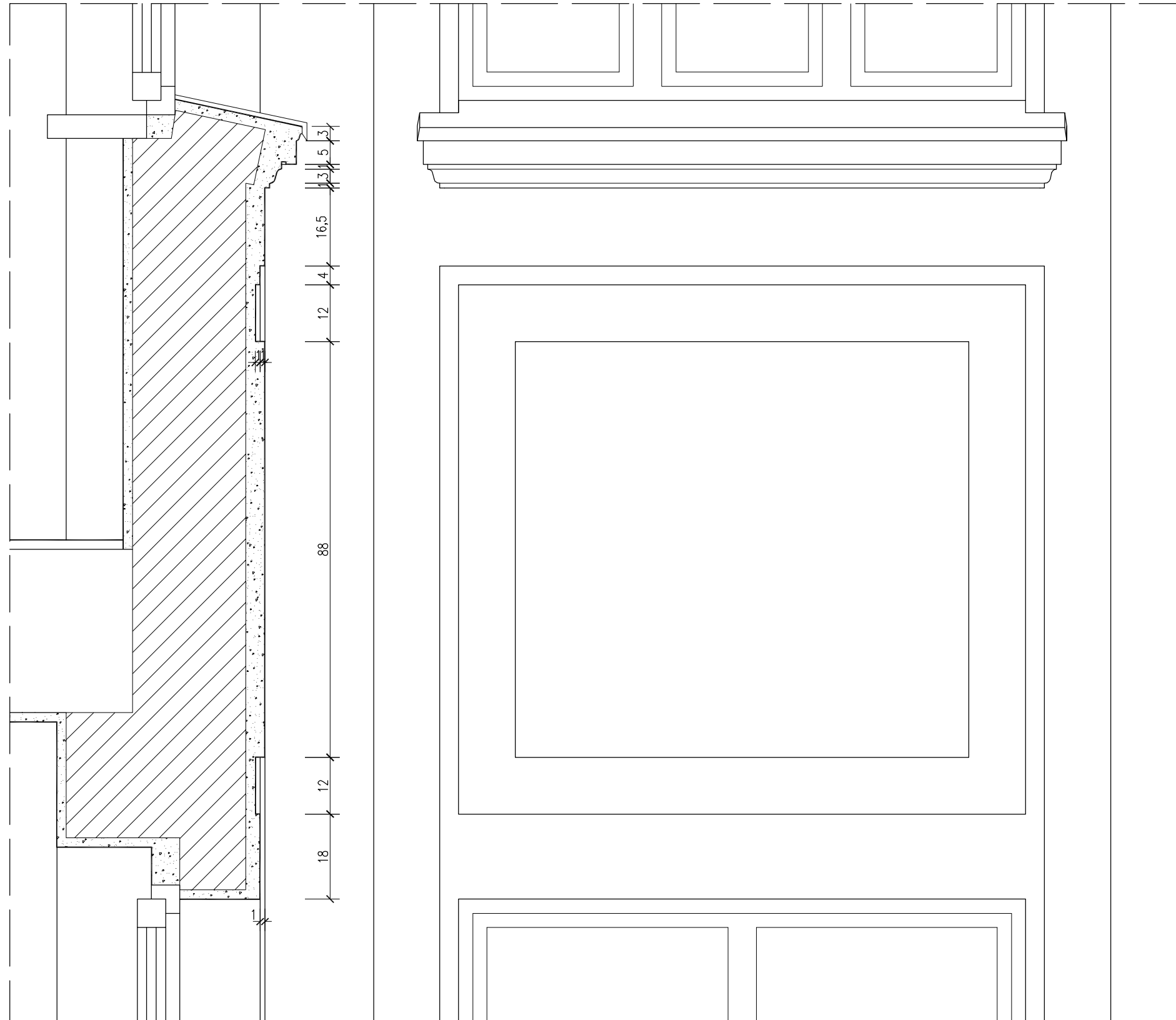
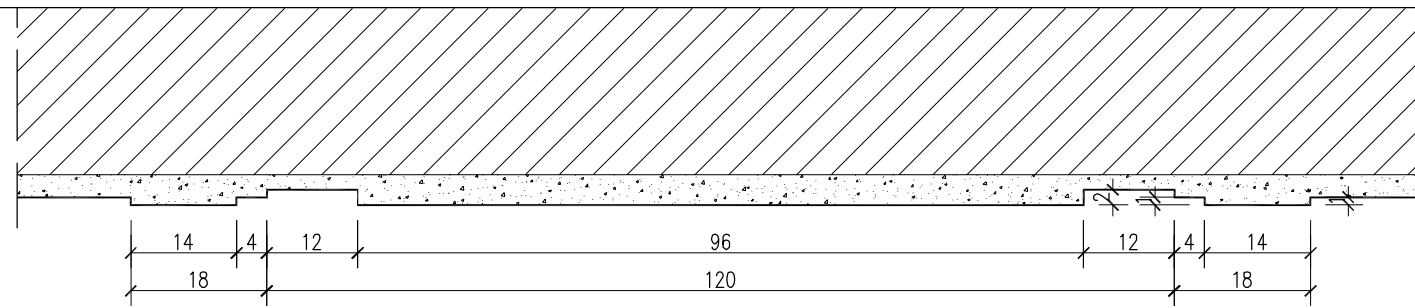
OPRACOWAŁ: arch. MICHAŁ JEZERSKI
 upr. SW-47/2008

PIECZĄTKA / PODPIS

dr arch. BARTŁOMIEJ HOMIŃSKI
 upr. MPOIA/098/2008

SCHEMAT:	FAZA:	INWENTARYZACJA
	BRANŻA:	ARCHITEKTURA
	DATA:	02.2014
	SKALA:	1:100

TEMAT RYS.	ELEWACJA POŁUDNIOWA
NR RYS.	INWA/10



9780 ARCHITEKCI HOMIŃSKI JEZERSKI SP.J.
 UL. POMORSKA 8/2, 30-039 KRAKÓW
 TEL. 508-07-82-37, 609-53-16-27

9780
 ARCHITEKCI

PROJEKT: INWENTARYZACJA ARCHITEKTONICZNA BUDYNKU
 ADRES: UL. RYBNICKA 29, GLIWICE

INWESTOR: KATOWICKA SPECJALNA STREFA EKONOMICZNA S.A.
 UL. WOJEWÓDZKA 42, 40-026 KATOWICE

OPRACOWAŁ:
 arch. MICHAŁ JEZERSKI
 upr. SW-47/2008

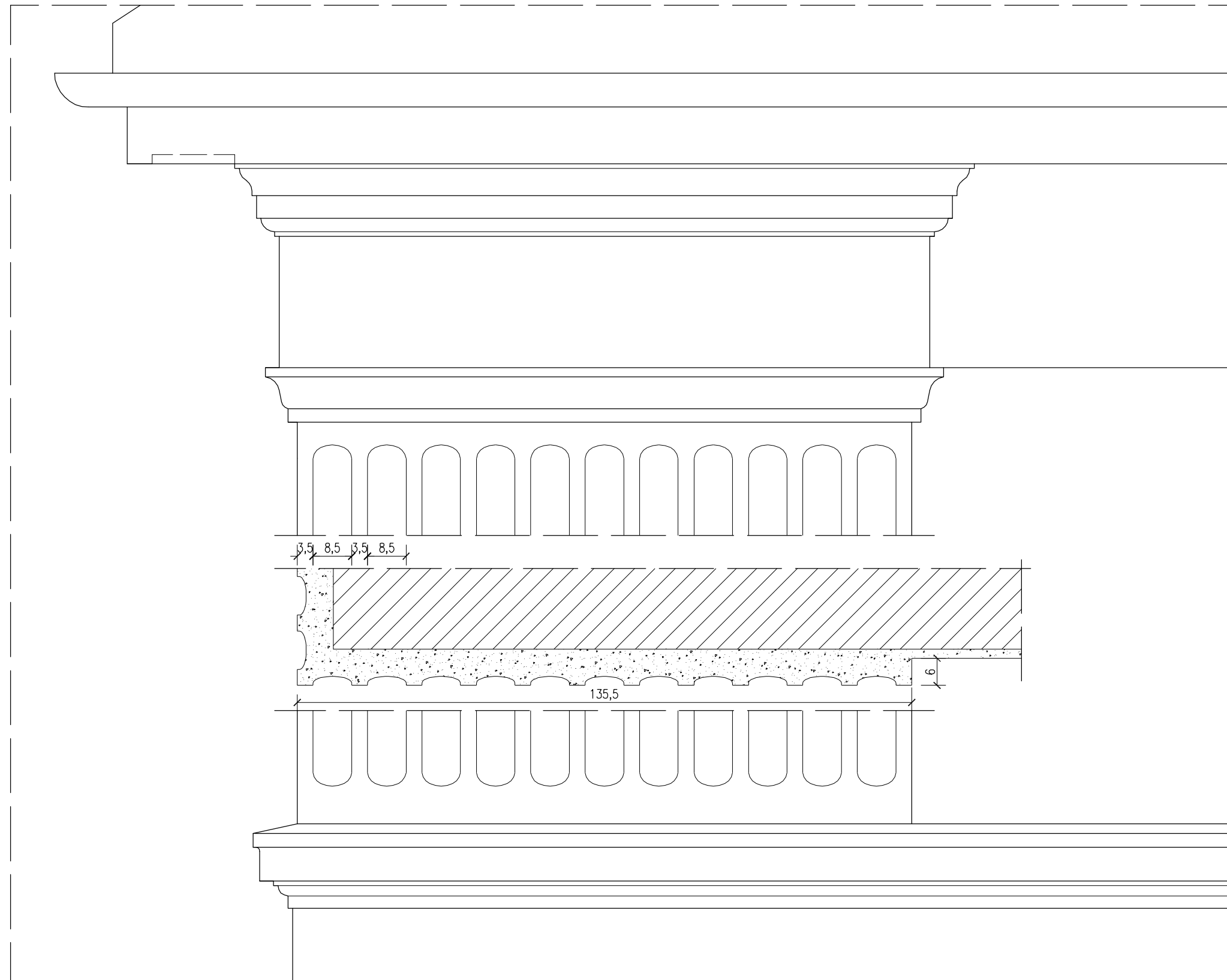
PIECZĄTKA / PODPIS

dr arch. BARTŁOMIEJ HOMIŃSKI
 upr. MPOIA/098/2008

SCHEMAT:	FAZA:	INWENTARYZACJA
	BRANŻA:	ARCHITEKTURA
	DATA:	02.2014
	SKALA:	1:10

TEMAT RYS. DETAL 01- PŁYCINA PASA MIĘDZYOKIENNEGO

NR RYS. INW/A/11



9780 ARCHITEKCI HOMIŃSKI JEZERSKI SP.J.
 UL. POMORSKA 8/2, 30-039 KRAKÓW
 TEL. 508-07-82-37, 609-53-16-27

9780
 ARCHITEKCI

PROJEKT: INWENTARYZACJA ARCHITEKTONICZNA BUDYNKU
 ADRES: UL. RYBNICKA 29, GLIWICE

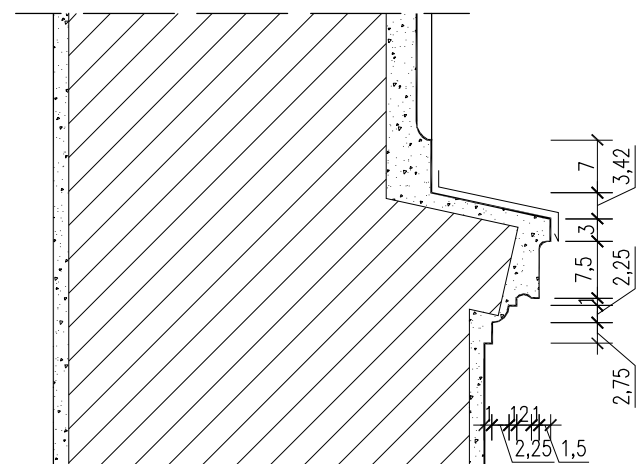
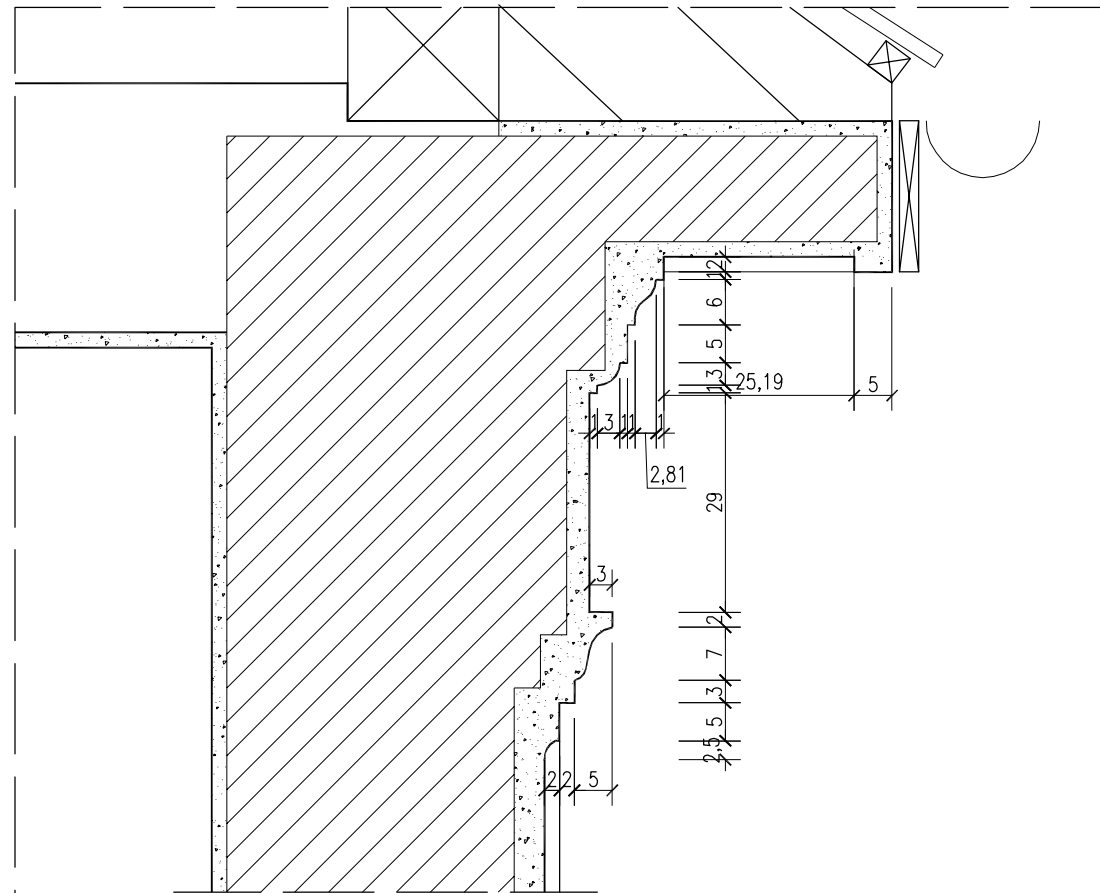
INWESTOR: KATOWICKA SPECJALNA STREFA EKONOMICZNA S.A.
 UL. WOJEWÓDZKA 42, 40-026 KATOWICE

OPRACOWAŁ: arch. MICHAŁ JEZERSKI
 upr. SW-47/2008

dr arch. BARTŁOMIEJ HOMIŃSKI
 upr. MPOIA/098/2008

SCHEMAT:	FAZA:	INWENTARYZACJA
	BRANŻA:	ARCHITEKTURA
	DATA:	02.2014
	SKALA:	1:10

TEMAT RYS. DETAL 02 - PILASTER - WIDOK
 NR RYS. INW/A/12



9780 ARCHITEKCI HOMIŃSKI JEZERSKI SP.J.
 UL. POMORSKA 8/2, 30-039 KRAKÓW
 TEL. 508-07-82-37, 609-53-16-27

9780
 ARCHITEKCI

PROJEKT: INWENTARYZACJA ARCHITEKTONICZNA BUDYNKU
 ADRES: UL. RYBNICKA 29, GLIWICE

INWESTOR: KATOWICKA SPECJALNA STREFA EKONOMICZNA S.A.
 UL. WOJEWÓDZKA 42, 40-026 KATOWICE

OPRACOWAŁ: arch. MICHAŁ JEZERSKI
 upr. SW-47/2008

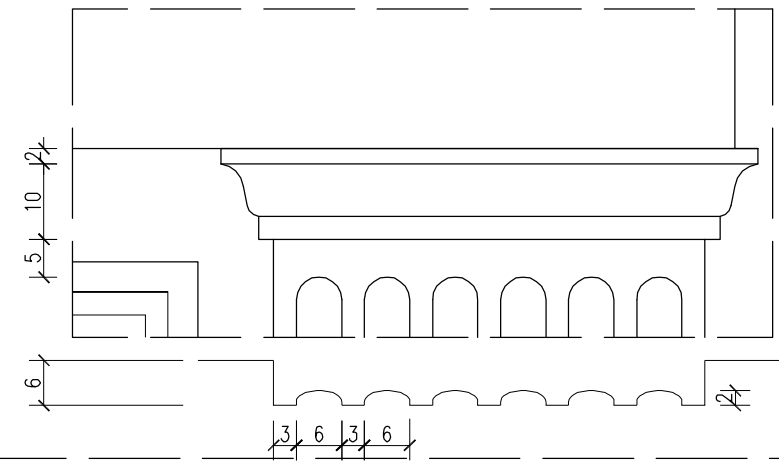
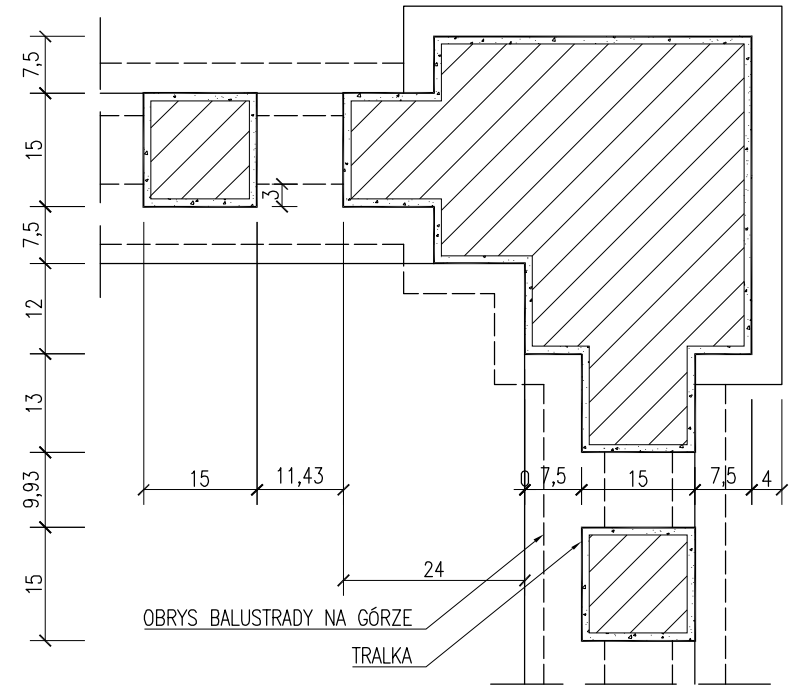
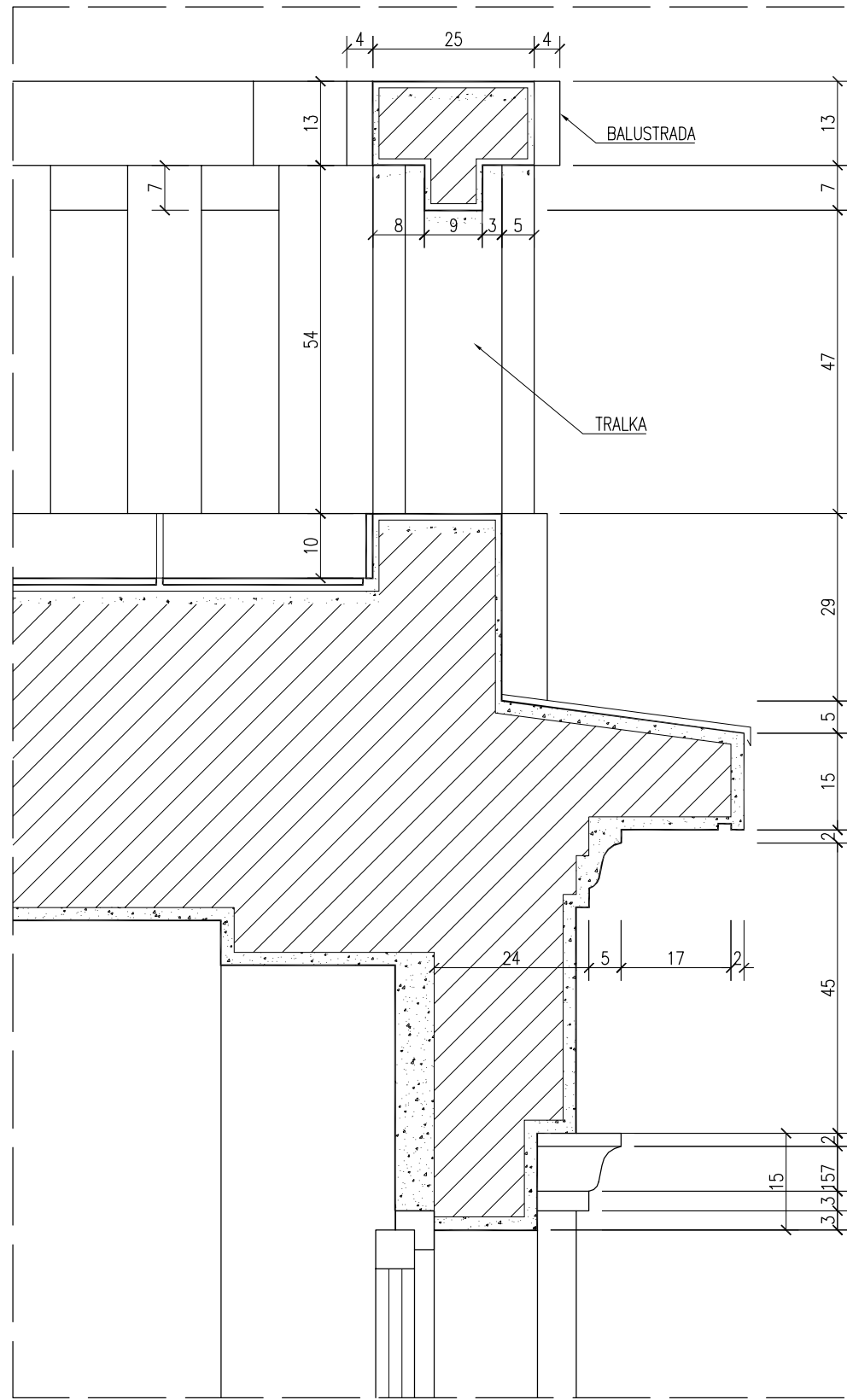
PIECZĄTKA / PODPIS

dr arch. BARTŁOMIEJ HOMIŃSKI
 upr. MPOIA/098/2008

SCHEMAT:	FAZA:	INWENTARYZACJA
	BRANŻA:	ARCHITEKTURA
	DATA:	02.2014
	SKALA:	1:10

TEMAT RYS. DETAL 03 - PILASTER - PRZEKRÓJ

NR RYS. INW/A/13



9780 ARCHITEKCI HOMIŃSKI JEZERSKI SP.J.
 UL. POMORSKA 8/2, 30-039 KRAKÓW
 TEL. 508-07-82-37, 609-53-16-27

9780
 ARCHITEKCI

PROJEKT: INWENTARYZACJA ARCHITEKTONICZNA BUDYNKU
 ADRES: UL. RYBNICKA 29, GLIWICE

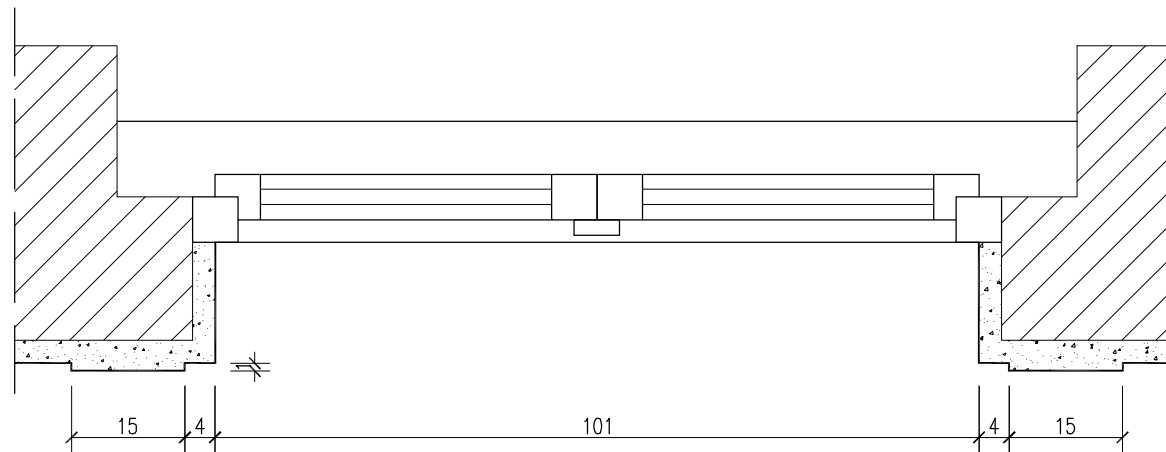
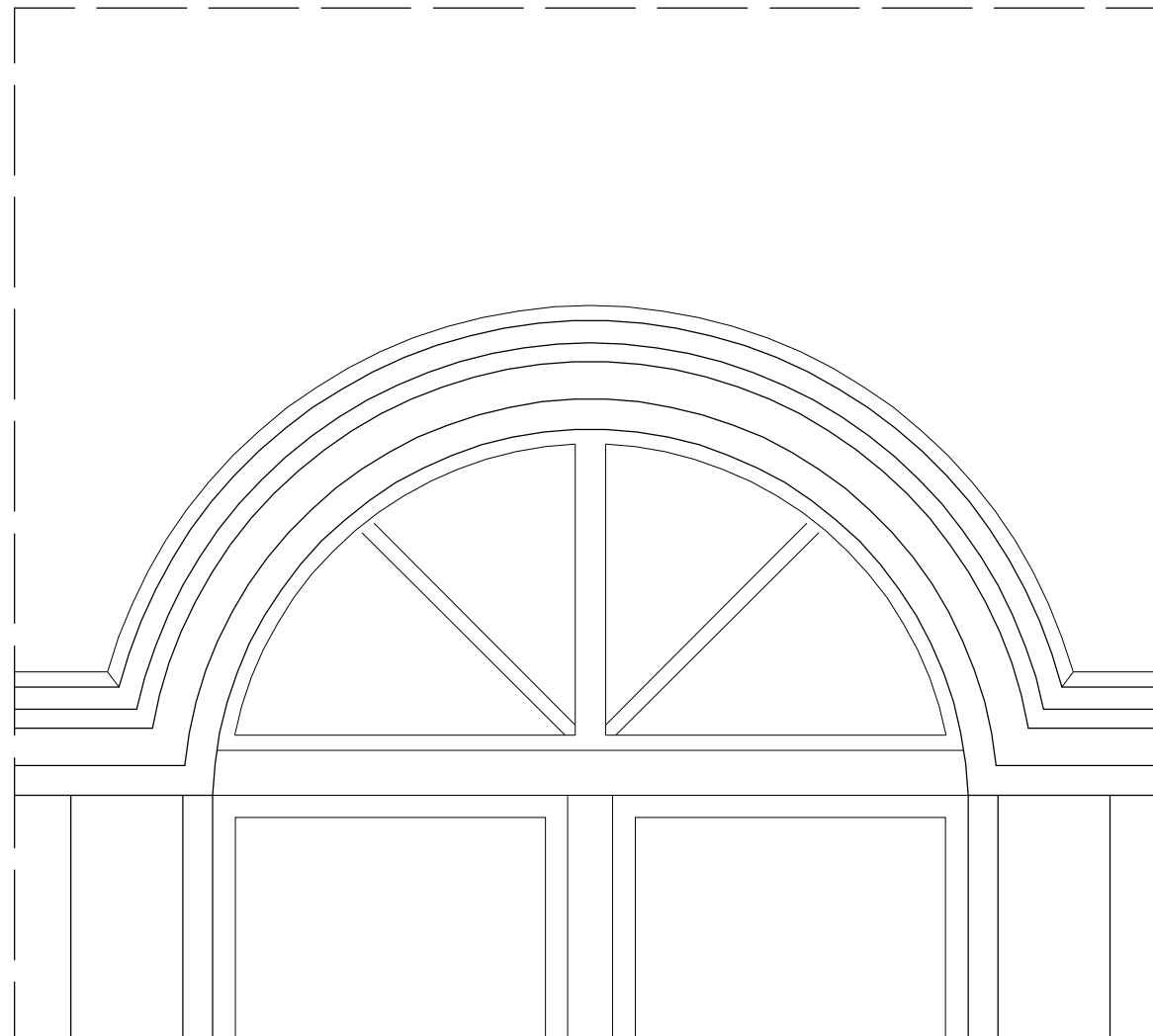
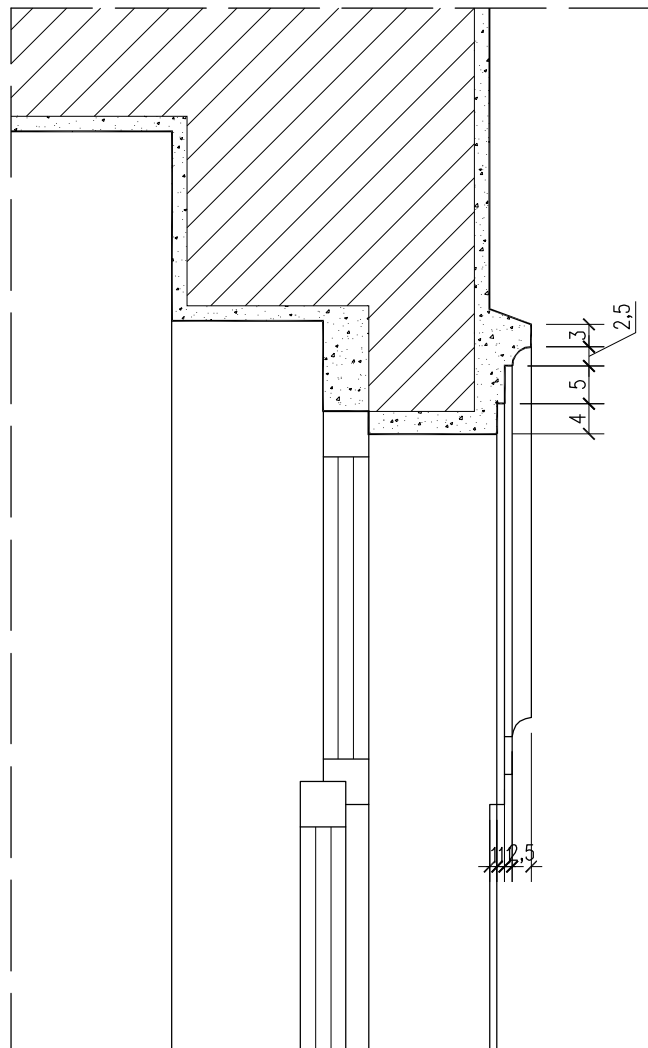
INWESTOR: KATOWICKA SPECJALNA STREFA EKONOMICZNA S.A.
 UL. WOJEWÓDZKA 42, 40-026 KATOWICE

OPRACOWAŁ: arch. MICHAŁ JEZERSKI
 upr. SW-47/2008

dr arch. BARTŁOMIEJ HOMIŃSKI
 upr. MPOIA/098/2008

SCHEMAT:	FAZA:	INWENTARYZACJA
	BRANŻA:	ARCHITEKTURA
	DATA:	02.2014
	SKALA:	1:10

TEMAT RYS. DETAL 04 - BALUSTRADA, GZYMS BALKONU, PILASTER MAŁY
 NR RYS. INWIA/14



9780 ARCHITEKCI HOMIŃSKI JEZERSKI SP.J.
 UL. POMORSKA 8/2, 30-039 KRAKÓW
 TEL. 508-07-82-37, 609-53-16-27

9780
 ARCHITEKCI

PROJEKT: INWENTARYZACJA ARCHITEKTONICZNA BUDYNKU
 ADRES: UL. RYBNICKA 29, GLIWICE

INWESTOR: KATOWICKA SPECJALNA STREFA EKONOMICZNA S.A.
 UL. WOJEWÓDZKA 42, 40-026 KATOWICE

OPRACOWAŁ: arch. MICHAŁ JEZERSKI
 upr. SW-47/2008

PIECZĄTKA / PODPIS

dr arch. BARTŁOMIEJ HOMIŃSKI
 upr. MPOIA/098/2008

SCHEMAT:	FAZA:	INWENTARYZACJA
	BRANŻA:	ARCHITEKTURA
	DATA:	02.2014
	SKALA:	1:10

TEMAT RYS. DETAL 05 - GLIFY DRZWI WYJŚCIA NA TARAS

NR RYS. INW/A/15



9780 ARCHITEKCI HOMIŃSKI JEZERSKI SP.J.
UL. POMORSKA 8/2, 30-039 KRAKÓW
TEL. 508-07-82-37, 609-53-16-27

9780
ARCHITEKCI

PROJEKT: INWENTARYZACJA ARCHITEKTONICZNA BUDYNKU
ADRES: UL. RYBNICKA 29, GLIWICE

INWESTOR: KATOWICKA SPECJALNA STREFA EKONOMICZNA S.A.
UL. WOJEWÓDZKA 42, 40-026 KATOWICE

OPRACOWAŁ: arch. MICHAŁ JEZERSKI
upr. SW-47/2008

PIECZĄTKA / PODPIS

dr arch. BARTŁOMIEJ HOMIŃSKI
upr. MPOIA/098/2008

SCHEMAT:	FAZA:	INWENTARYZACJA
	BRANŻA:	ARCHITEKTURA
	DATA:	02.2014
	SKALA:	1:5

TEMAT RYS. DETAL 06 - PŁASKORZEŻBA ELEWACJI FRONTOWEJ

NR RYS. INW/A/16





